

ENTREPRISE ADAPTÉE: BRIDGELEC

GROUPE SPHEREA



SPHEREA

BRIDGELEC

Présentation BRIDGELEC – Entreprise Adaptée
SPHEREA - GET Electronique - BRIDGELEC
V5





*« BRIDGELEC » en référence au pont (Bridge) permettant d'offrir
aux personnes en situation de handicap une entrée dans le monde
du travail et ELEC pour Electronique*

CRÉER ET COOPÉRER AVEC UNE ENTREPRISE ADAPTÉE, QUAND LE SOCIAL PREND LE DESSUS ET DYNAMISE LE BUSINESS.



- Une histoire basée sur une volonté personnelle
- Une formidable expérience où l'aspect social est mis en avant
- Une expérience très enrichissante...humainement



1) Une volonté de faire un geste social & humain

85%

Des handicaps sont acquis au cours de la vie

2,51 millions de personnes bénéficiant d'une reconnaissance administrative de leur handicap (RQTH).

12 millions de français sur 65 millions sont touchés par un handicap.
Parmi eux, 80% ont un handicap invisible

- ✓ 13,4% ont une déficience motrice,
- ✓ 11,4% sont atteints d'une déficience sensorielle,
- ✓ 9,8% souffrent d'une déficience organique,
- ✓ 6,6% sont atteints une déficience intellectuelle ou mentale,
- ✓ 2 à 3% de la population utilise un fauteuil roulant.

2) Le marché est demandeur

Airbus General Procurement has launched since 2010 the Disability Project with the aim to support employment in disability friendly companies. In all the calls for tender we encourage our tier 1 suppliers to work along with disability

Les entreprises veulent faire un geste social...

Mais aussi...

***pouvoir bénéficier d'une déduction de leur taxe
agefiph*...***

** Les
program
d'Entre
nous e
travaille*

*cahier des charges, merci de bien mettre en évidence la partie
réalisée par l'Entreprise Adaptée. A noter qu'Airbus émettra
une commande directement à l'Entreprise Adaptée.*

* Association de **gestion du fonds pour l'insertion professionnelle des personnes handicapées**

Une entreprise d'au moins 20 salariés est tenue d'employer **6%** de travailleurs en situation de handicap. (« Loi handicap » de 1987 et de 2005)

3 solutions pour être en conformité :

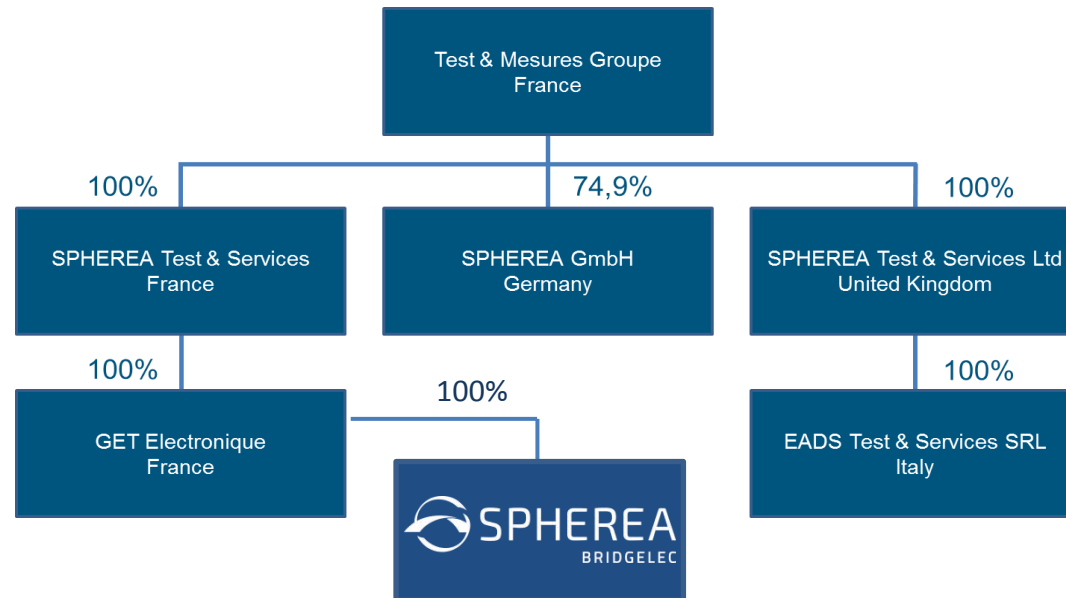
- ✓ Recruter,
- ✓ Verser la contribution financière à l'Agefiph,
(pour tout travailleur manquant, la contribution s'élève de **400 à 1 500 fois** le SMIC horaire !)
- ✓ **Avoir recours à une Entreprise Adaptée**



3) Diversifier et amplifier l'activité de GET Electronique

GET Electronique, entreprise intervenant dans le domaine de la conception, développement, réparation de systèmes électroniques avait besoin de nouveaux éléments différenciateurs...

BRIDGELEC est une formidable opportunité pour GET Electronique qui nous permet d'aborder le marché différemment.





INGÉNIERIE

- Ingénierie Système
- Production logiciel et Test Unitaire



PRODUCTION

- Câblage filaire, électronique et électrique
- Conception mécanique



EXPLOITATION

- Réparation, câblage filaire, électrique et électronique



Une **offre multi-secteurs** :
aéronautique, industrie,
transport, spatial



Un objectif de création
d'**emplois durables** et
d'**accompagnement
professionnel**



Le **savoir-faire** et le
professionnalisme du
groupe SPHEREA



80% des salariés
en situation de handicap



Les activités ciblées par BRIDGELEC

- Ingénierie:
 - Ingénierie Système
 - Production logiciel et Test Unitaire
- Production
 - Câblage électronique et électrique
 - Conception mécanique
- Exploitation
 - Réparation et câblage électrique et électronique

Spécification

Conception

Réalisation

Tests Unitaires

Tests Intégration

Validation Système



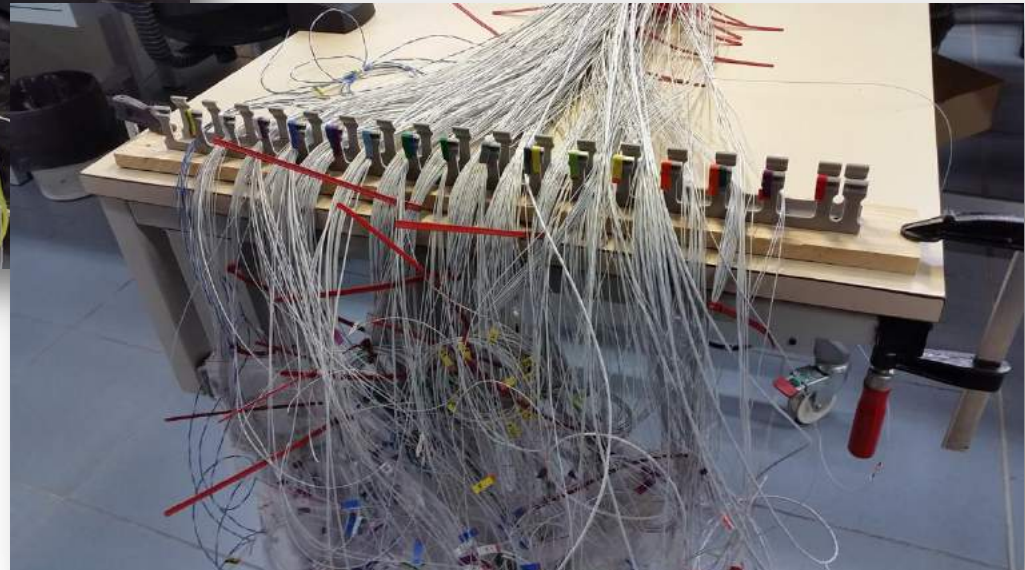
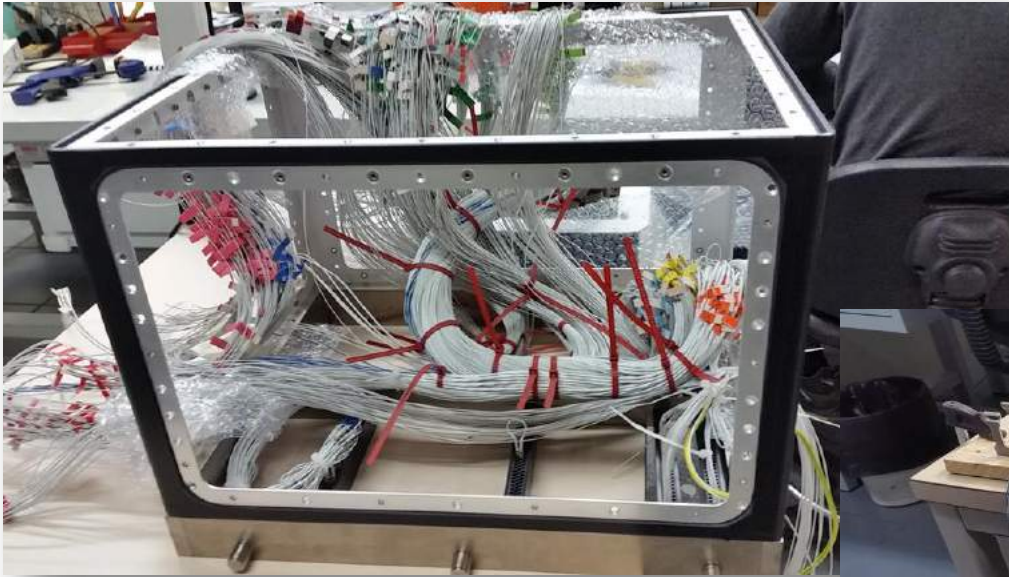
Profils

• Ingénieur architecte système

• Electroniciens ingénieurs et techniciens
• Mécaniciens techniciens

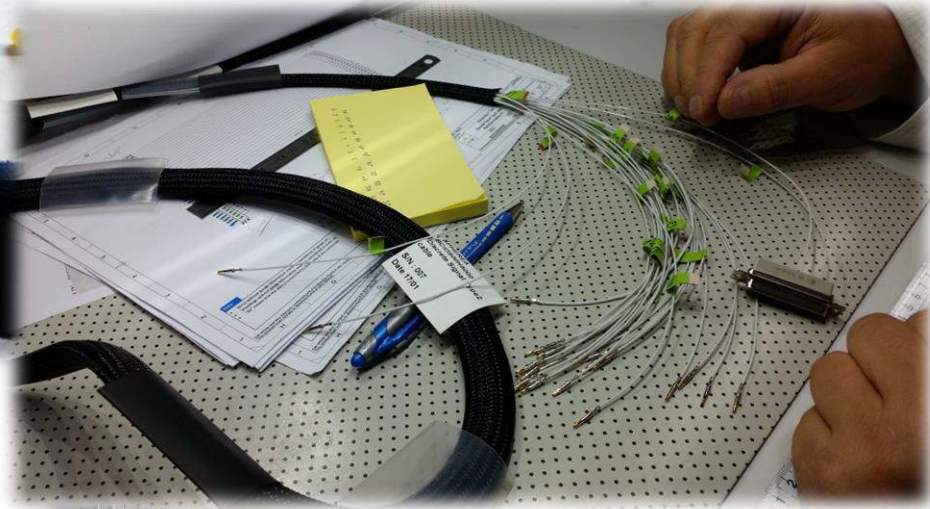
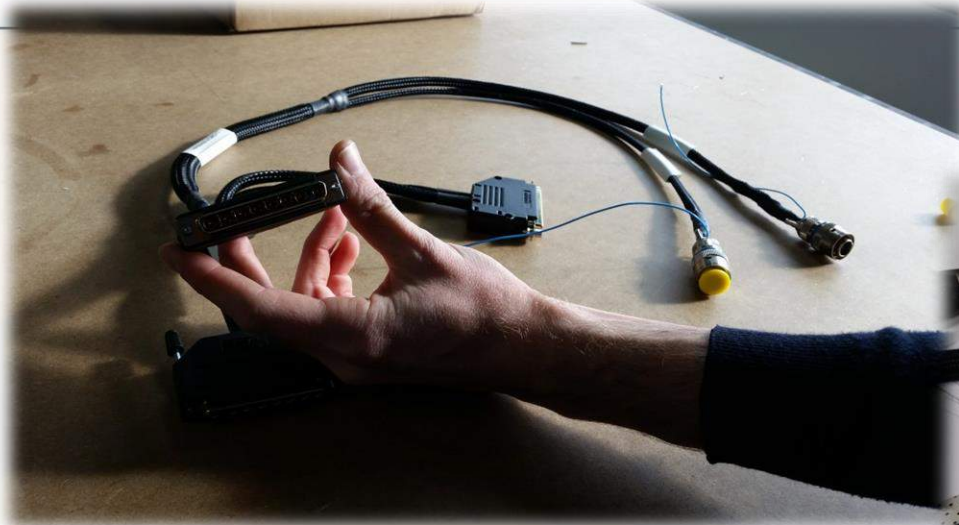


Activités câblage filaire





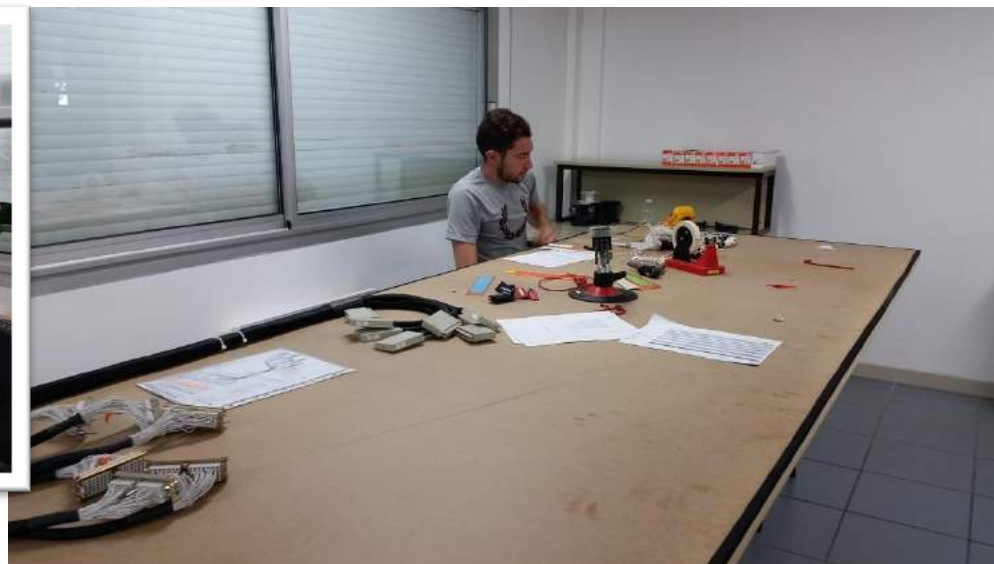
Réalisation de câbles et faisceaux



Participation à la réalisation de clonage de cartes électroniques

Aménagement spécifique

- Environnement adapté aux salariés en situation de handicap
- Renforcement du suivi, des contrôles médicaux, sociaux, ...



Suivi et support spécifique

- Un accompagnement physique et social adapté à nos collaborateurs

LES PROFILS DE BRIDGELEC



	Salariés	Activités	Cadre/ N. Cadre	Techniciens	Ingénieurs	Logiciel	Electronique	nb année d'exp.
1	SAL1-TH	Electronique/ Câblage/Réparation	NC	✓			✓	4
2	SAL2-TH	Electronique/ Câblage/Réparation	NC	✓			✓	4
3	SAL3-TH	Electronique/ Câblage/Réparation	NC	✓			✓	4
4	SAL4-TH	Electronique/ Câblage/Réparation	NC	✓			✓	4
5	SAL5-TH	Electronique/ Câblage/Réparation	NC	✓			✓	4
6	SAL6-TH	Informatique	C		✓	✓		4
7	SAL7-TH	Informatique	C	✓		✓		4
8	SAL8-TH	Ingénierie	C		✓	✓	✓	10
9	SAL9-TH	Electronique/ Câblage/Réparation	NC	✓			✓	4
10	SAL10-TH	Electronique/ Câblage/Réparation	NC	✓			✓	4
11	SAL11-TH	Electronique/ Câblage/Réparation	NC	✓			✓	4
12	SAL1-TV	Soutien/Support/ Encadrement	C		✓	✓	✓	10
13	SAL2-TV	Soutien/Support/ Encadrement	C		✓	✓	✓	4



Les sources de recrutement

- CAP Emploi,
- Pôle Emploi
- SAMETH
- AGEFIPH
- APEC
- Les Universités
- Salons et Forums
- Centres de formation spécialisés
- Le groupe SPHEREA
- Réseaux commerciaux établis
- HAYS
- Toulouse Intérim Handicap
- CRIC
- ADRAR
- DERICHEBOURG Intérim



Les Clients et prospects de SPHEREA et ses filiales en s'appuyant sur la force commerciale du groupe.

AIRBUS
GROUP

THALES

 **SAFRAN**

ATR

STELIA 

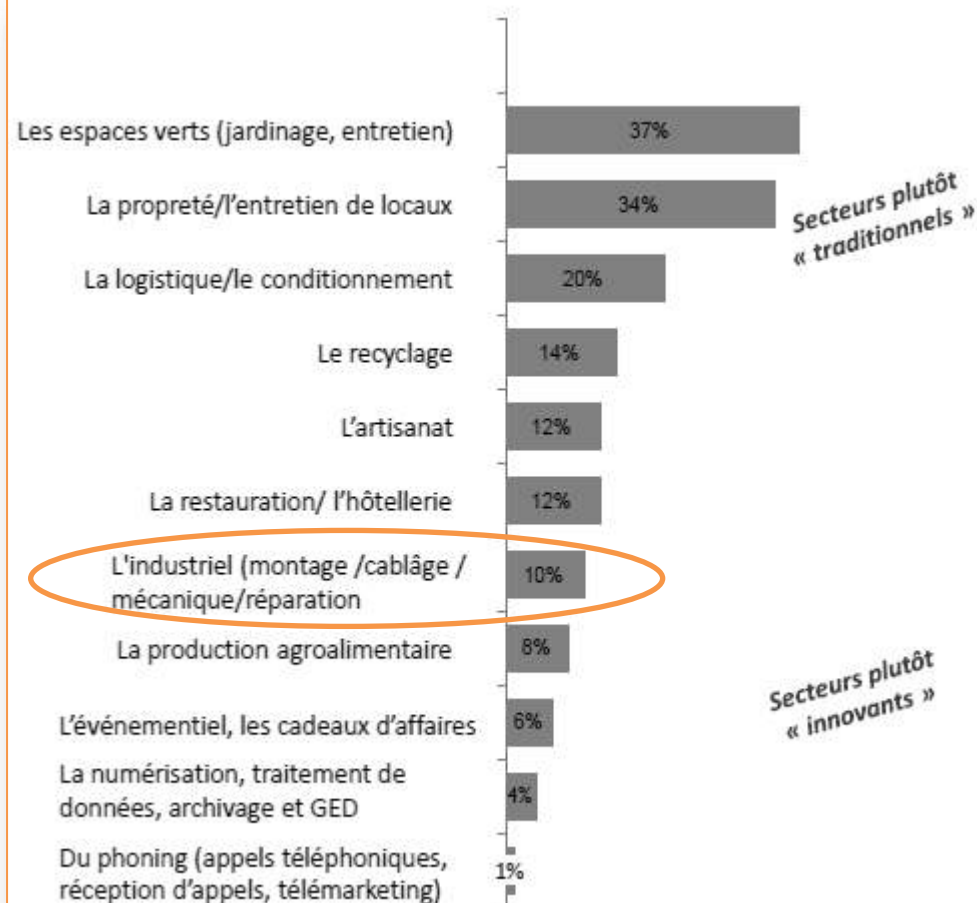
**Rockwell
Collins**


COMAU

A
AREVA



Répartition des Entreprises Adaptées en France



Source : Données issues du baromètre "Osez l'Esat-EA" / 2e ÉDITION -HUMANIS - MARS 2014

✓ Il existe peu d'Entreprises Adaptées en France proposant des activités d'ingénierie, d'électroniques ou de mécanique sur le segment de marché que couvre aujourd'hui le groupe SPHEREA.

✓ BRIDGELEC est intégrée au groupe SPHEREA.

EXEMPLE D'OFFRE GET/BRIDGELEC

Le besoin:

Boitier de connexion intégrant une carte électronique et mécanique

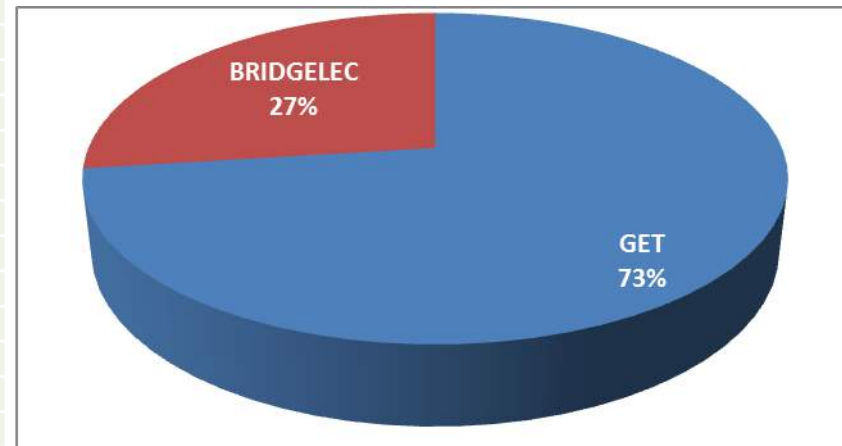


Livrables:

PCB
Liaison filaire
Face avant
Intégration mécanique
Documentations techniques

ETUDES MECANIQUE ET CAO PCB

- Etude mécanique : choix constituants, plans de perçage et d'usinage
- Plan de sérigraphie FAV et FAR
- Etude fond de plan du PCB (détourage, fixations, zones, implantation interfaces)
- Validation étude mécanique et fond de plan et retouches
- Création modèles composants ISIS + ARES
- Saisie schéma parties communes
- Saisie schéma (par type de voie)
- Duplication schéma pour 62 voies
- Validation schéma et retouches
- Saisie règles de CAO PCB (grilles, DRC, etc)
- Saisie détourage et fixations et plan de zones
- Placement routage parties communes
- Placement routage (par type de voie)
- Duplication placement routage pour 62 voies
- Validation PCB et retouches
- Génération Gerber et dossier pour FAO



- ④ Une formidable aventure malgré les difficultés et les chemins sinueux
- ④ Pouvoir se dire que l'on fait quelque chose de socialement bien qui finalement est l'élément qui m'apporte le plus de satisfaction
- ④ Donner du sens à son action dans la vie de tous les jours... ça fait du bien...
- ④ Laisser quelque chose derrière soi...





SPHEREA

BRIDGELEC

MERCI POUR VOTRE ATTENTION & **SOUTIEN**